



ОБОРУДОВАНИЕ АЛМАЗНОЙ РЕЗКИ И СВЕРЛЕНИЯ ПРОИЗВОДСТВА DUS

АЛМАЗНАЯ ТЕХНИКА И ПРИНАДЛЕЖНОСТИ

КОМПАНИЯ ДУС



Компания ДУС

- основана в 2003 году
- офисы в Москве и Санкт-Петербурге
- сеть АСЦ в Российской Федерации
- коллектив 25 человек
- поставка импортной техники
- производство и поставка техники
- сервис, лизинг, прокат техники

8 800 333 07 93

www.dus.ru

АЛМАЗНАЯ ТЕХНИКА И ПРИНАДЛЕЖНОСТИ

КОМПАНИЯ ДУС



Продукция собственного производства: 2018 год



- канатные машины
- маслостанции
- швонарезчики
- штативы для сверления
- принадлежности для резки и сверления

8 800 333 07 93

www.dus.ru

АЛМАЗНАЯ ТЕХНИКА И ПРИНАДЛЕЖНОСТИ

КОМПАНИЯ ДУС



Канатная оснастка DUS WS 3375



- мощность 3 – 5 кВт
- петля каната 7,5 метров
- моторы 3,5-5,5 кВт
- ручная/автоподача каната
- площадь спила до 1,2 м.кв.
- скорость разки 0,5 м.кв./час
- совместима с Dr.Bender, Weka, Hilti, Eibenstock, Cedima
- вес 55 кг

8 800 333 07 93

www.dus.ru

АЛМАЗНАЯ ТЕХНИКА И ПРИНАДЛЕЖНОСТИ

КОМПАНИЯ ДУС



Канатная оснастка DUS WS 3375

Корректировка проекта ЖК в Санкт-Петербурге DUS WS 3375



8 800 333 07 93

www.dus.ru

АЛМАЗНАЯ ТЕХНИКА И ПРИНАДЛЕЖНОСТИ

КОМПАНИЯ ДУС



Канатный автомат DUS WS 4524



- гидромотор 45 / 56 см.куб
- маслостанции 15 – 40 кВт
- петля каната 30 метров
- автоподача каната
- площадь спила до 20 м.кв.
- скорость резки 1 – 2 м.кв./час
- совместима с Hilti, Cedima, Tyrolit
- вес 220 кг

8 800 333 07 93

www.dus.ru

АЛМАЗНАЯ ТЕХНИКА И ПРИНАДЛЕЖНОСТИ

КОМПАНИЯ ДУС



Маслостанция DUS PP 4518



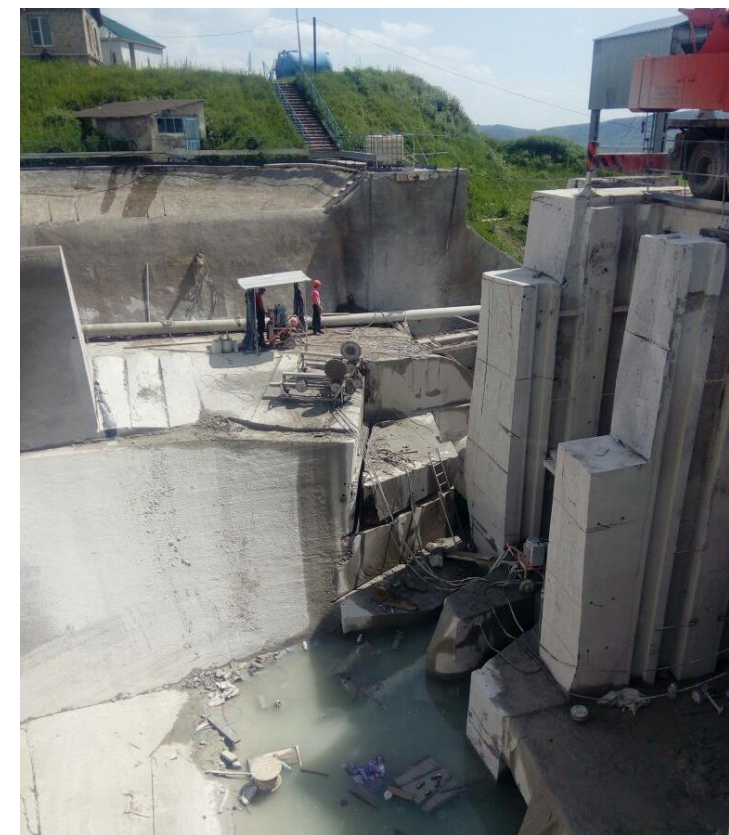
- поток 50 л/мин: 3 скорости
- давление 250 бар
- мощность 22 кВт
- 3 гидролинии
- канатные пилы, стенорезные машины, буровые установки
- электродвигатель 380/400 V, 35 А
- выбор фаз, плавный пуск, счетчик м/ч
- совместима с Hilti, Cedima, Tyrolit
- вес 220 кг

8 800 333 07 93

www.dus.ru

АЛМАЗНАЯ ТЕХНИКА И ПРИНАДЛЕЖНОСТИ

КОМПАНИЯ ДУС



АЛМАЗНАЯ ТЕХНИКА И ПРИНАДЛЕЖНОСТИ

КОМПАНИЯ ДУС



Канатная оснастка DUS WS 30-500



- совместима со стенорезными машинами: Hilti, Cedima, Tyrolit, BRAUN, Pentrunder

комплектация:

- приводное колесо 500 мм - 1 шт
- стойка DUS 2*180 (велосипед) - 2 шт
- кожух приводного колеса защитный с роликом-гасителем DS WSS30 - 1 шт
- стойка отводящих роликов для DSWSS30 - 1 шт
- ролик накопитель на рельс DS WSS30 - 1 шт
- пресс для обжима каната - 1 шт
- втулка соединительная для каната - 50 шт

8 800 333 07 93

www.dus.ru

АЛМАЗНАЯ ТЕХНИКА И ПРИНАДЛЕЖНОСТИ

КОМПАНИЯ ДУС



Канатная оснастка DUS WS 30-500



8 800 333 07 93 www.dus.ru

АЛМАЗНАЯ ТЕХНИКА И ПРИНАДЛЕЖНОСТИ

КОМПАНИЯ ДУС



сравнение канатных пил (стандартная конфигурация)

модель	Макс.запасовка каната, м	Макс.площадь резки, м.кв.	Мощность	Тип привода	Вес	Работа под водой
DUS WS3375	7	3	3,3 – 5 кВт	электро	78	нет
DUS WS4524	30	22	22 кВт (pp4518)	гидравличе ский	230	да
DUS WS 30-500	25	18	-	-	180	да
Husqvarna cs2512	16	12.6	25 кВт (pp455)	гидравличе ский	150	да
Hilti WS15	9.2	6.5	15 кВт	электро	266	нет
Tyrolit SK-SD	10.8	7.4	25 кВт (pph25)	гидравличе ский	101	да
Cedima 1001	21	14	15 кВт (hag12.10)	гидравличе ский	130	да

8 800 333 07 93

www.dus.ru

АЛМАЗНАЯ ТЕХНИКА И ПРИНАДЛЕЖНОСТИ

КОМПАНИЯ ДУС



Швонарезчик DUS FS 270



- максимальный диск 800 мм
- максимальная глубина резки 320 мм
- двигатель – электро, 380 В, 7.5 кВт
- разборный на 3 части
- установка диска слева и справа
- размер Д*Ш*В: 1350/620/990 мм
- вес: 115 кг

8 800 333 07 93

www.dus.ru

АЛМАЗНАЯ ТЕХНИКА И ПРИНАДЛЕЖНОСТИ

КОМПАНИЯ ДУС



Швонарезчик DUS FS 170



- максимальный диск 500 мм
- максимальная глубина резки 170 мм
- двигатель – бензин, четырехтактный
- мощность 8.2 кВт
- разборный на 3 части
- установка диска слева и справа
- пуск с ключа, счетчик моточасов
- размер Д*Ш*В: 1350/620/990 мм
- вес: 131 кг

8 800 333 07 93

www.dus.ru

АЛМАЗНАЯ ТЕХНИКА И ПРИНАДЛЕЖНОСТИ

КОМПАНИЯ ДУС



Швонарезчик DUS FS 140



- максимальный диск 350/400 мм
- максимальная глубина резки 120/140 мм
- двигатель – бензин, четырехтактный
- мощность 6.6 кВт
- размер Д*Ш*В: 1350/512/825 мм
- счетчик моточасов
- вес: 94 кг

8 800 333 07 93

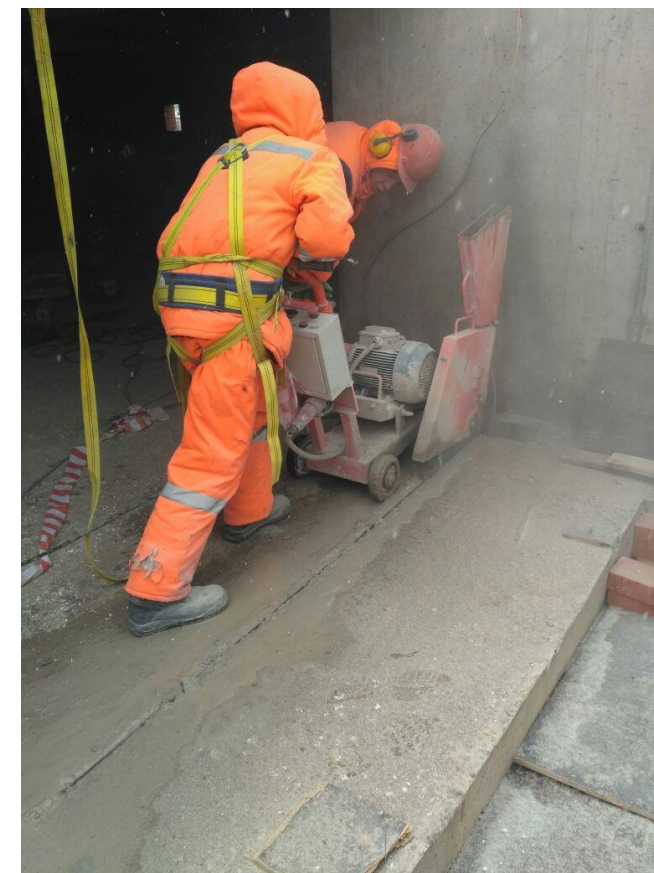
www.dus.ru

АЛМАЗНАЯ ТЕХНИКА И ПРИНАДЛЕЖНОСТИ

КОМПАНИЯ ДУС



Швонарезчики DUS



8 800 333 07 93

www.dus.ru

АЛМАЗНАЯ ТЕХНИКА И ПРИНАДЛЕЖНОСТИ

КОМПАНИЯ ДУС



сравнение швонарезчиков (стандартная конфигурация)

модель	Макс.диаметр диска, мм	Макс.глубина резки, мм	Мощность	Тип привода	Вес	Разборный
DUS FS 140	400	140	8,5 л.с.	бензиновый	64	нет
DUS FS 170	500	170	11 л.с.	бензиновый	98	нет
DUS FS 270	800	320	7,5 кВт	электро	115	да
Splitstone CS3215e	16	320	11 кВт	электро	274	нет
Tyrolit FSG513	450	170	11 л.с.	бензиновый	266	нет
Tyrolit FSE811	800	320	7,5 кВт	электро	158	да
Cedima FS 22	700	270	7,5 кВт	электро	110	да

8 800 333 07 93

www.dus.ru

АЛМАЗНАЯ ТЕХНИКА И ПРИНАДЛЕЖНОСТИ

КОМПАНИЯ ДУС



Штатив для алмазного сверления DUS DS 350



- максимальный диаметр сверления 400 мм
- максимальная длина коронки – 600 мм
- двигатели: 2.0 – 4.2 кВт
- наклон стойки до 45 градусов
- анкерное крепление
- размер Д*Ш*В: 320*260*1130 мм
- вес: 23 кг

8 800 333 07 93

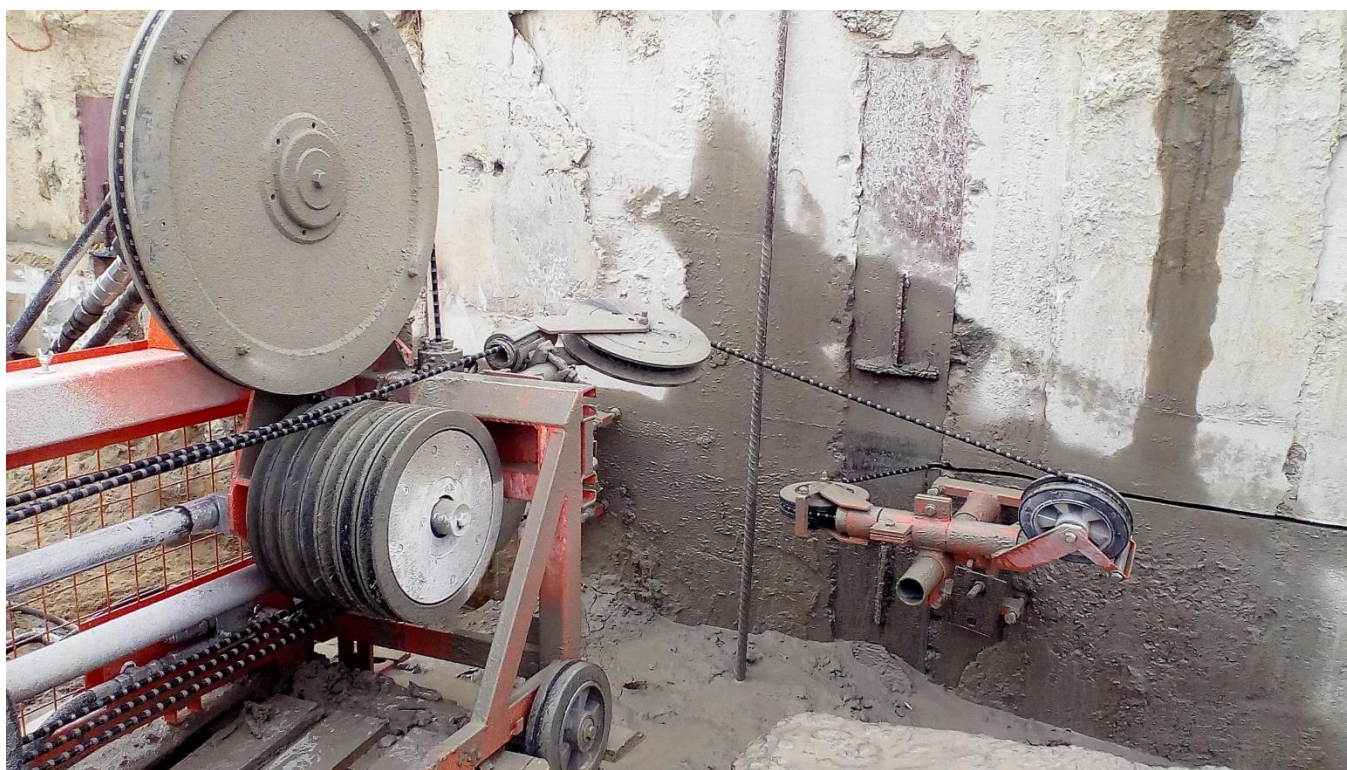
www.dus.ru

АЛМАЗНАЯ ТЕХНИКА И ПРИНАДЛЕЖНОСТИ

КОМПАНИЯ ДУС



Принадлежности DUS: КАНАТНАЯ РЕЗКА



- стойки «велосипеды»
- погружные колонны
- освобождающие ролики
- бандажи и ролики для:
 - Cedima
 - Tyrolit
 - Hilti
 - Braun
- втулки для соединения каната

8 800 333 07 93

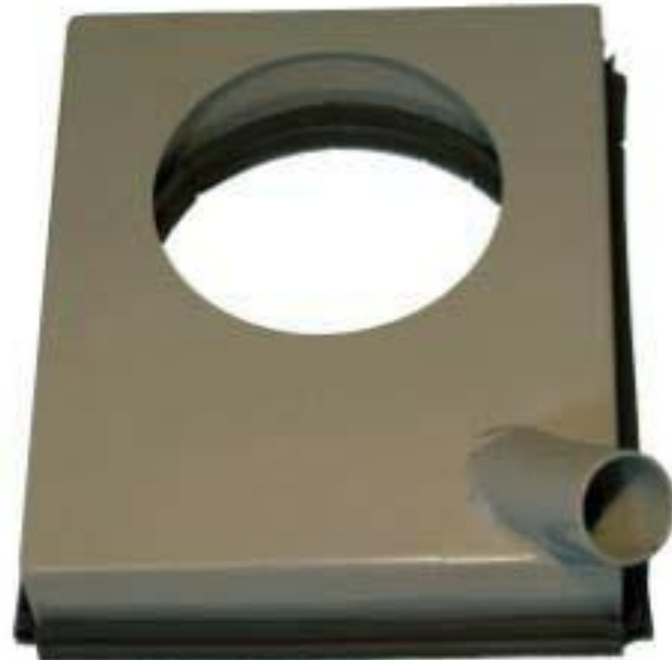
www.dus.ru

АЛМАЗНАЯ ТЕХНИКА И ПРИНАДЛЕЖНОСТИ

КОМПАНИЯ ДУС



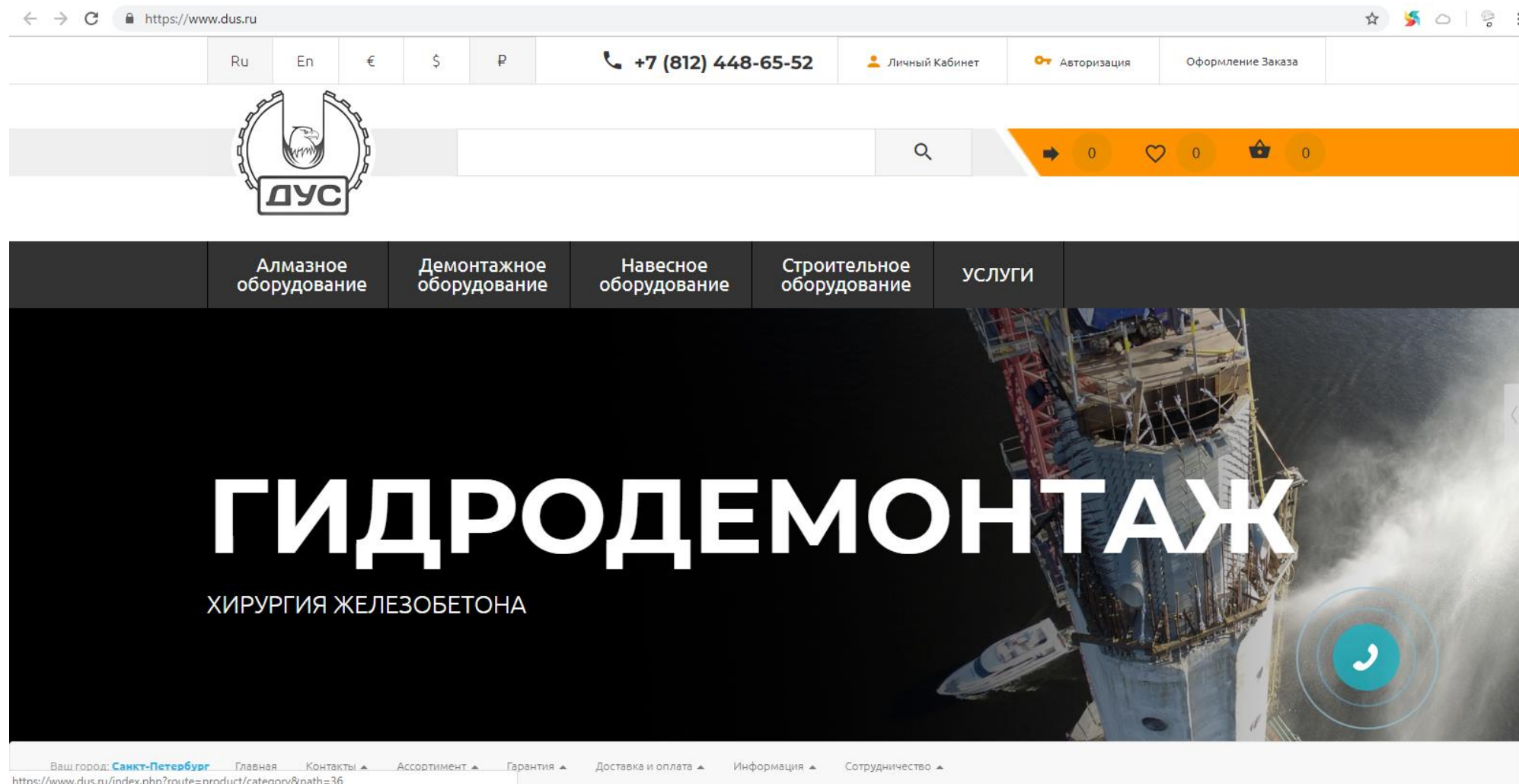
Принадлежности DUS: АЛМАЗНОЕ СВЕРЛЕНИЕ



- водосборные кольца
 - О – образные
 - U – образные
 - V – образные
- баки для подачи воды с подогревом
- переходники 1 ¼, ½, Hilti
- удлинители 300 и 500 мм

АЛМАЗНАЯ ТЕХНИКА И ПРИНАДЛЕЖНОСТИ

КОМПАНИЯ ДУС



8 800 333 07 93

www.dus.ru